

ご協賛のお申込みはWEBからも可能です。

<https://kyosan.kaikosai.com>

① 企業協賛用HPにアクセス



② ご希望のご協賛品と口数を入力し、申込み情報を入力

③ 送信完了後、横浜開港祭実行委員会より、振込用紙を送付いたします。

特別協賛金 ①口 30,000円 宜しくお願いいたします

1981年より続く横浜開港祭を例年開催できることは、ひとえに皆様方のご支援ご協力の賜物と心得ております。皆様からご預かりする協賛金の一部は、横浜港のクリーンアップ事業や循環経済推進の事業等にも充てさせていただきます。横浜がより持続可能な地域に発展していくことを未来へつなげてまいります。

申込みの際の注意事項

- 所定の「横浜開港祭協賛申込書」に貴社名、ご住所、電話番号、FAX番号、メールアドレス、ご担当者、ご協賛内容、納入ご希望の場所、請求書締め日、お支払い予定日をご記入の上、ご捺印お願いいたします。
- 協賛媒体に、貴社名、ご住所、及び特定のロゴ、トレードマーク等を名入れする場合、完全版下が必要となりますので、添付ください。完全版下がない場合、ロゴ、トレードマーク等が鮮明に出ない場合がございますので予めご了承ください。
- また、名入れの場合は、データ作成費が別途必要となりますのでご了承ください。納入先につきましては、なるべく1箇所をお願いいたします。尚、キャンペーンに使用させていただく場合などで納入先が2箇所以上となる場合は、各々ご記入くださいますようお願い申し上げます。
- ご贈答品につきましては、別紙配送先リストにご記入いただければ、有料にて個別配送もいたします。
- 掲載の画像はイメージです。実際の品物と異なる恐れがあります。
- 天候等やむを得ない事情により中止にすることがあります。尚、中止になった場合でもご協賛金は返金できませんのでご了承ください。

ご協賛入金の際の留意事項

- ご協賛お申込み後、横浜開港祭実行委員会より、協賛金お支払いのお願い並びに専用振込用紙を送付いたします。
横浜銀行 本店営業部 普通預金 0162069 横浜開港祭協議会
上記口座までお振込みいただけます。尚、同封の振込専用紙にて**横浜銀行経由で、お振込みいただければ振込手数料は無料となります。所定振込用紙以外は別途振込手数料をご負担ください。**
- ご贈答品につきましては、媒体物品の納入前にお振込みいただく形式となりますことをご確認ください。
- お振込み以外の方法でお支払いの際は、横浜開港祭実行委員会の担当者までお申しつけください。
- 原則的には、振込用紙の控えを持って領収書にかえさせていただきます。別途必要な方は横浜開港祭実行委員会までお申しつけください。後日郵送させていただきます。

以上、誠に勝手なお願いではございますが、何卒ご理解、ご了承いただきますようお願い申し上げます。また、不明な点につきましては、ご遠慮なく横浜開港祭実行委員会事務局までお問い合わせください。

第45回 横浜開港祭実行委員会 事務局

〒231-0012 横浜市中区相生町1-18 光南ビル2階-B号室
[TEL] 045(212)5511(代) [FAX] 045(212)5510 [E-mail] kaikosai@atlas.plala.or.jp



横浜開港祭
オリジナルキャラクター
「ハマー君&ヨーコちゃん」



ご協賛のご案内

第45回

Thanks to the port

2026年6月1日[月]・2日[火]

会場

臨港パーク及びみなとみらい21地区
新港地区及びその他周辺

主催 横浜開港祭協議会

横浜市／横浜商工会議所／(公財)横浜観光協会／(一社)横浜青年会議所

URL <http://www.kaikosai.com/>

企業PR
事業協賛

企業PR
協賛グッズ

横浜協賛
グッズ

新規
掲載協賛
グッズ

01 横浜開港祭オフィシャルサイト

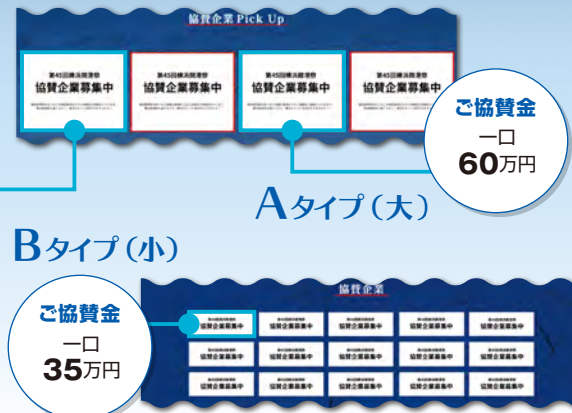
横浜開港祭オフィシャル
ホームページに貴社指定
の画像を掲載します。

*HPPV2.484.765回
(2025年1月1日～8月迄)



ビックバナー + Aタイプ(大)

ご協賛金
一口
100万円



Bタイプ(小)

ご協賛金
一口
35万円

Aタイプ(大)

ご協賛金
一口
60万円

02 ステージビジョン・ステージエリア看板

ステージビジョンにて開
催期間に渡り定期的に表
示します。

設置場所 メインステージ

設置期間 6月1日(月)、
6月2日(火)



ご協賛金
担当者
におたずね
ください

メインステージの両脇にカラー看板を設置します。

設置場所 メインステージ
エリア

設置期間 6月1日(月)、
6月2日(火)



ご協賛金
担当者
におたずね
ください

03 横浜開港祭オフィシャルガイドブック・キャンペーンリーフレット 配布品



横浜開港祭
オフィシャルガイドブック

横浜開港祭開催期間中に無料配布するオフィ
シャルガイドブック(カラー冊子)に掲載します。

サイズ・部数 横100mm×縦210mm
配布部数 15,000部

配布場所 会場、みなとみらい21地区、桜
木町を中心とした各沿線及び
会場周辺を予定

配布期間 6月1日(月)、6月2日(火)



ご協賛金
一口
30万円

見開き半面

横浜開港祭開催期間中や横浜開港祭PRキャ
ンペーンで無料配布する両面カラーリーフ
レットに掲載します。

サイズ・部数 横210mm×縦297mm
配布部数1社4千部(合計2万8千部)

会場、みなとみらい21地区、桜木町を中心
とした各沿線及び会場周辺、山下公園
付近商店街等、横浜市内で行われる横浜
開港祭のキャンペーンの際

配布場所

配布期間 横浜開港祭キャンペーン期間中

Aタイプ

限定1社

ご協賛金
一口
60万円

ご協賛金
一口
40万円

●ガイドブックのみ
(中面)
横90mm×縦190mm

●ガイドブックのみ
(裏表紙)
横90mm×縦190mm

Bタイプ

ご協賛金
一口
30万円

●ガイドブックのみ(中面)
横90mm×縦125mm

Cタイプ

ご協賛金
一口
18万円

●ガイドブックのみ(中面)
横90mm×縦60mm

Dタイプ

ご協賛金
一口
10万円

●ガイドブックのみ(中面)
横90mm×縦30mm

04 FMヨコハマ提供 横浜開港祭 特別応援企画

※こちらの企画は全てFMヨコハマ様の新規クライアント様限定とさせていただきます。
※業種によりお受け出来ない場合があります

A スポットCM

20秒×20本(ゾーニング
フリースポット形式)のCM
提供です。
(CM制作費1タイプ含む)

ご協賛金
一口
55万円

適用期間 2026年
6月～12月末



Fm yokohama
84.7

B 栗原治久 番組内 ～会社PRコーナー出演企画～ PRIME TIME 限定5社

「神奈川・横浜の頑張っている企業、
社長紹介コーナー」です。
ランドマークタワーのスタジオにお
越しいただき、企業の業務内容、社
長様個人の事について、栗原治久
がインタビューします。
ご多忙の方は、別の時間にスタジオ
で収録してのオンエアも可能です。

ご協賛金
一口
44万円



曜日・時間帯 月～木 19:00～22:00

出演時間 週19:00台ないし20:00台の5分コーナー

放送形態 生放送(希望により事前録音形式)

放送期間 2026年5月、6月内全5回

※ご出演企業、ご出演者に関しては、事前にご相談くださいませ。

C 藤田優一 レポート提供 限定5社

FMヨコハマの人気リポーター
が現地に赴き、イベント等の内
容をレポートします。
新規オープン、セール等の集
客告知にご利用ください。

ご協賛金
一口
33万円

レポート時間
約3分/1回

レポート曜日
平日

※レポートの日程はお受
け出来ない日程があ
る場合があります。



横浜市ケーブルテレビ協議会

05 横浜開港祭特別番組提供スポンサー

横浜市内のケーブルテレビ会社4社による共同制作番組。神奈川県内300万世帯以上に放送予定。

放送日時 2026年6月2日(火) 17:00～20:00(予定)

CM概要

・Aプラン
番組中30秒CM2回
提供クレジット
(番組前後2回
社名読み有
指定ロゴ)

ご協賛金
一口
33万円

・Bプラン
提供クレジット
(番組前後2回露出
社名読み有
指定ロゴ)

ご協賛金
一口
11万円

※新たにCM制作を希望のスポンサー様はご相談ください。(制作費30万円～)



06 イベントコンテンツ冠スポンサー・ブース出展

ランド・マリン・ステージ等のイベントコンテン
ツそれぞれの冠スポンサーです。

概要

冠スポンサーはコンテンツタイトルに企業
名等を付加いたします。オフィシャルホー
ムページ等の各種媒体への掲示や、開催期
間中のコンテンツ実施時には付近に看板
を掲出するなど、多くの媒体やメディア等
でコンテンツタイトルとして使用いたしま
す。ブース出展は横浜開港祭の会場内にて
企業ブースの出展ができます。



ご協賛金
担当者
におたずね
ください

※コンテンツによりその他にもスポンサーメリットがあります。詳しい内容や、ご協賛金額等は実行委員会担当者にお問合せください。

07 名入れ提灯

ご協賛いただきました方の企業名や個人名を記載した提灯を横浜開港祭会
場内に展示いたします。

設置場所 横浜開港祭会場内 設置期間 6月1日(月)、6月2日(火)



ご協賛金
一口
5万円

08 横浜開港祭公式Youtube等 SNSでの企業PR動画掲載

開港祭親善大使や、マスコットキャラクターのハマー君とヨーコちゃんとは社
へ同い、インタビューの動画等の撮影をいたします。撮影した動画につきま
しては、YouTubeをはじめとする横浜開港祭公式SNSにて掲載いたします。



ご協賛金
担当者
におたずね
ください

※詳細につきましては横浜開港祭実行委員会の担当者にお問い合わせください。

09 フェイスタオル

通常のフェイスタオル5色(白・青・ピンク・緑・黄色)です。(のし紙ビニール袋入り)

掲載スペース

片面タオル地
横260mm×縦60mm
のし紙



ご協賛金
一口
13万円

一口
240枚
として

11 オリジナルうちわ

片面が横浜開港祭ポスターのデザイン、もう片面が掲載スペースとなっているうちわです。

掲載スペース

両面4C/4Cフルカラー印刷
色校あり(1回)
レギュラーサイズ
骨組:白色プラスチック
(エコマークあり)



ご協賛金
一口
34万円

一口
1000本
として

13 ZEBRA クリップオンマルチ

シャープペンシルとボールペン(黒・赤・青・緑)が一体化した便利な複合ペン。軸色5色(黒・青・透明・緑・白)よりお選びいただけます。

掲載スペース

商品本体
横50mm×縦7mm
特色1色印刷
化粧箱入り・包装



ご協賛金
一口
14万円

一口
120箱
(120本)
として

15 ゴルフボール

①タイトリスト Pro V1
②スリクソン ZSTAR
③XXIO RD2 ホワイト

広告
ご協賛金
一口
20万円



広告
ご協賛金
②③各一口
20万円

広告スペース

ボール中央に1色
(黒・赤・青・緑)
トレードマークにも
印刷できます。



一口
15ダース
として



一口
25ダース
として

※写真はイメージです。

17 カタログギフト

選べるカタログギフト。
ピンク色のレベッカ10冊とチョコレート色のインターフローラ1冊からお選びいただけます。

ご協賛金
①一口
7万円



ご協賛金
②一口
8万円

一口
10セット
として

内容
①インターフローラ
②レベッカ

一口
1セット
として

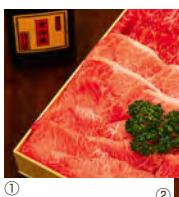
19 荒井屋特製 すきやき肉・ハンバーグステーキ5ヶ詰合せ(化粧箱入)

明治28年創業、「牛鍋処 荒井屋」のすきやき肉(割下付)と手作りハンバーグステーキ。

内容

①すきやき肉(割下付)500g
②ハンバーグステーキ5ヶ詰合せ(化粧箱入)

※生肉・要冷蔵商品の為、
配送日時は相談の上決定



ご協賛金
①一口
13万円
②一口
8万円

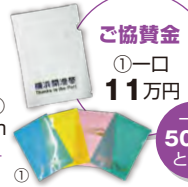
一口
5セット
として

10 クリアファイル

単色印刷がフルカラー印刷で①②とプランが変わります。
①半透明・緑・黄・桃・青のA4クリアファイル5色セットです。(各色100枚)
②全面フルカラー印刷500枚。※印刷内容は1種のみ

名入れ掲載スペース

片面下部
箔押加工1色①
箔押加工フルカラー②
横150mm×縦50mm



ご協賛金
①一口
11万円

一口
500枚
として



ご協賛金
②一口
13万円

一口
500枚
として

12 オリジナル除菌ウェットティッシュ

除菌できるので飲食前のお手拭きとしても優秀です。
企業PR、周年行事、催物等の記念品にもご活用ください。

掲載スペース

ラベル部分凸版
フルカラー印刷
10枚入り



ご協賛金
一口
20万円

一口
1000個
として

14 南阿蘇の天然水「阿蘇の名水」

南阿蘇の天然水「阿蘇の名水」(300ml)をオリジナルラベルで生産いたします。ご希望により、横浜開港祭のロゴ入れも可能です。

掲載スペース

ラベル全面
横183mm×縦43mm
のりしろ17mm



ご協賛金
一口
17万円

一口
520本
として

16 再生ABS樹脂 モバイルタンク5000

再生利用したABS樹脂を使用。薄型でコンパクトサイズ。

掲載スペース

特色10Cゴマーク名入れ
縦15mm×横40mm
化粧箱入り



ご協賛金
一口
17万円

一口
50個
として

18 横浜市内産 規格外野菜セット 定期便

横浜市内産の規格外野菜を12か月の定期便でお届けいたします。
季節ごとのお野菜をお楽しみいただけます。



ご協賛金
一口
10万円

一口
1セット
として

20 料亭滝川プレミアム焼菓子ギフト・やぶ北新茶ギフトセット

料亭滝川監修お菓子と煎茶のギフトセットと栗田園特製限定新茶2缶セットです。

内容

①ベイクドクッキー(黒糖・柚子)×各5個・ほうじ茶羊羹×4個・煎茶ティーバッグ2.5g×5袋
②静岡やぶ北新茶80g×2



ご協賛金
①②各一口
12万円

一口
33箱
として

21 スマイルガーデン焼菓子ギフトセット

障がいを持つパティシエ達が心をこめて手作りのプロ監修の菓子セットです。CSR活動の一環としてもご好評のギフトです。

内容

焼き菓子16点 横濱フリアン(フィナンシェ)ブレーン、チョコ、抹茶、オレンジ 各2個、ヒマラヤ岩塩サブレ 6枚、マドレーヌ(2個入)2袋



ご協賛金
一口
7万円

一口
10箱
として

23 アールスメロン

「希少」一本の株(木)から一個しか収穫できない高級アールスメロンです。

内容

アールスメロン
(2個入り・1箱)



7月中に配送予定

ご協賛金
一口
10万円

一口
10箱
として

25 名入れ麦焼酎ぶんど太郎

雑味のないきれいな酒質でやわらかな甘味が特徴です。とっくりにお好きな文字を15文字以内で名入れができます。

内容

720ml×12本



※手書きのため、書体や絵柄等はお受けできません。また、名入れは陶器のとっくりのみで箱にはできません。

ご協賛金
一口
6万円

一口
12本
として

27 紅白ワインセット&オリジナルラベルorオリジナルグラス

ブルゴーニュ産の紅白ワインセット。開港祭のオリジナルラベルのものと、一級畑のセット&社名刻印付きのグラスセットが選べます。

内容

①開港祭オリジナルラベルブルゴーニュ赤白ワイン1本ずつ
②一級畑赤白ワイン1本ずつ&リーデルオリジナル刻印グラス2脚



ご協賛金
①一口
5万円
②一口
9万円

一口
各1セット
として

※ご発注いただいたてからの作成となり、納期はご発注から最短1ヶ月程のお時間をいただきます。

29 霧笛楼フレンチカレー・チキンカレー雑炊風

横浜元町霧笛楼(カフェ)人気のメニューのレトルトカレー、欧風「フレンチカレー」と国産鶏挽肉「チキンカレー」のセットです。

内容

霧笛楼フレンチカレー(220g)×12箱
霧笛楼チキンカレー雑炊風(220g)×12箱



ご協賛金
一口
5万円

一口
24箱
として

31 状態優 満足点セット・横浜開港祭特別メニュー・ペアディナーチケット

状態優の料理は、「新菜」+「老菜」が融合したオリジナルの上海料理。アジアのレストランガイド「ミレガイド」にも紹介され、「横浜中華街フードフェスティバル」でもグランプリ受賞経験のある、本場上海出身のシェフが腕をふるいます。



ご協賛金
①一口
5万円

ご協賛金
②一口
6万円

①満足点セット(冷凍)9種40個入り
②横浜開港祭特別メニューペアディナーチケット(状態優 横浜中華街本店限定)

一口
4セット
として

一口
ペアチケット
1枚として

22 鎌倉ハムスライスセット(国産原料使用)

ロースハムスライス100g、ボンレスハムスライス120g、ベーコンスライス100g、ポロニアソーセージスライス130g、ボークウィンナー200g、5種のスライスセットです。

※発送期間はお中元時期に限らせていただきます。



ご協賛金
一口
12万円

一口
15個
として

24 焼き海苔ギフトセット

つた金製全型焼き
焼き海苔
ギフトセット



ご協賛金
一口
6万円

一口
8箱
として

内容
5帖箱入り
(10枚入り×5袋)

※写真はイメージです、実際は紙製の箱入りとなります。

26 キリンビール ギフトセット

キリンビール
ギフトセット



ご協賛金
一口
9万円

一口
10セット
として

内容
350ml缶10本
500ml缶2本

28 馬車道十番館オリジナルティータイムギフト

馬車道十番館オリジナル紅茶缶(エレガンスブレンド)を始め当店の代表的な焼き菓子をコンパクトに詰め合わせたギフト商品です。



ご協賛金
一口
6万円

一口
6箱
として

内容
ビスカウト6枚、プレート2枚、マドレーヌブレーン、キャラメル各1袋、オリジナル紅茶缶(エレガンスブレンド1缶)

30 重慶飯店ミニ月餅12個入

色々な味の月餅をお試しいただくために、一口サイズのミニ月餅を作りました。

内容

豆沙ミニ月餅・黒麻ミニ月餅・栗子ミニ月餅・桃仁ミニ月餅・椰子ミニ月餅・抹茶ミニ月餅 6種類各2個ずつ12個入



ご協賛金
一口
5万円

一口
10箱
として

32 横浜ビール・クラフト缶飲み比べセット

横浜ビールで人気のクラフト缶4種を特製のロゴ入り化粧箱に詰め合わせた。それぞれに異なる豊かな香りと味わいを楽しめる。



ご協賛金
一口
10万円

一口
9セット
として

内容
横浜ビールクラフト缶4種 横浜ラガー缶350ml×3本、横浜ウィート缶350ml×3本、ハマクロ缶350ml×3本、グリーンシトラスピルスナー缶350ml×3本 計12本入り

※当カタログに掲載されていない商品でもお取り扱いいたしております。詳しくは担当者までお問い合わせください。商品に変更となる場合や追加されることがございます。予めご了承ください。

33 オーダースーツ

国内の縫製工場で縫われた
オーダースーツ。厳選した素
材の中からあなただけに似合
うオリジナルの1着をお仕立
てさせていただきます。

内容

- ① オーダースーツ上下・ベストor
オーダーシャツorネクタイ
- ② オーダースーツスリーピース・
オーダーシャツ・ネクタイ



ご協賛金
①一口
20万円
②一口
30万円

一口
1セット
として

※ご注文より2ヶ月程度でご納品を予定しております。ご注文方法に関しては、別途個別にご連絡させていただきます。

35 ウェスティンホテル横浜人気のランチビュッフェペアチケット

日本の玄関として異国情緒あふれる食材や風味豊かな素材をこ
の地にもたらしてきた横浜港。パシフィック・テンプルは横浜の
その国際色豊かな食文化を取り入れ、新鮮な地産の食材をふん
だんに使い、味わう方
おひとりおひとり、を、
横浜の多様な食文化
をめぐる美食の旅へ
といざないます。

ご協賛金
一口
6万円

一口
2枚
として

平日ランチ
ビュッフェ
ペアチケット



※土日・祝日やクリスマスシーズンは差額をお支払いいただければご利用いただけます。
※クリスマス期間など一部条件がございます。

37 インターナショナルキューズ サブゼロ

開港記念日限定でグ
ラスシャンパーニュ
付きの特別なフレン
チのコース料理をご
用意いたします。

ご協賛金
一口
16万円

一口
1セット
として

内容

グラスシャンパーニュ
付き6/2開港祭記念
日特別ディナー1卓4
人分



※数に限りがございますので、満席の際はご容赦ください。

39 キタムラK2 馬革メッシュショルダーバッグ



内容 馬革メッシュショルダーバッグ

馬革を一つひとつ手
作業で編み込んだ、
贅沢なメッシュショル
ダーバッグ。きめ細か
い馬革ならではの、
しっとり吸い付くよ
うな手触りが特長で
す。使い込むほどに革がやわ
らかくなり、自然なツヤと深み
が増していきます。軽さと強
さを兼ね備え、時間とともに
表情が育つ、大人のための“長
く使う一品”です。

ご協賛金
一口
7万円

一口
1個
として

41 スカイダック横浜セット

スカイダックでは
旅を盛り上げる
アテンダントの案
内付き!日々変わ
る景色をライブ
ガイドで車内を
盛り上げます。

ご協賛金
一口
6万円

一口
6セット
として

内容 招待券6枚+
チョコQ6個



34 ザ・カハラ・ホテル&リゾート 横浜

日本料理:明月もしくはイタリア料理:feliceいずれかのコース料理のご希望
承ります。



ご協賛金
①一口
6万円
②一口
25万円

一口
1枚
として

内容 ①ディナーペアチケット
②ザ・カハラグランド ディナー付きペアチケット宿泊券

※お盆、年末年始、クリスマス、ホテル繁忙期などの除外日あり

36 ヘリコプターで横浜夜景飛行

みなとみらいから飛び立つ夜景飛行は、あなたが喜ばせ
たい人への一生もののサプライズ・ギフト。大切な人の
満面の笑みにさせたい方は是非!飛行は10分・20分・
30分とそれぞれのコースでご案内、20分以上の飛行は
都心の夜景または夕暮れの江の島を選択できます。そし
て目玉は「6/2の夜、感動のフィナーレをヘリから見るフライト」
こちらはまさにここでしかできないサプライズ・フライト!



ご協賛金
担当者
におたすね
ください



- ①10分コース:横浜港内の夜景を満喫
- ②20分コース:都心渋谷の夜景or夕暮れ時の江の島
- ③30分コース:都心スカイツリーの夜景or夕暮れ時の江の島と横浜夜景
- ④1組限定6/2の夜、当日フライト!感動のフィナーレを空から眺める希少な30分

※悪天候・機材不具合の場合は安全の確保上フライトを中止する場合がございます。

38 崎陽軒 商品券

崎陽軒の店舗、崎陽軒
本店および各レスト
ランでご利用いただける
商品券



ご協賛金
一口
6万円

一口
30枚
として

内容 商品券1,000円×30枚

40 究極ラーメン鉢で楽しむお家ラー博セット

あのラーメン博物館の銘店の味を、究極のラーメン鉢でさ
らに彩る!自宅で最高のラーメン体験をお楽しみください。



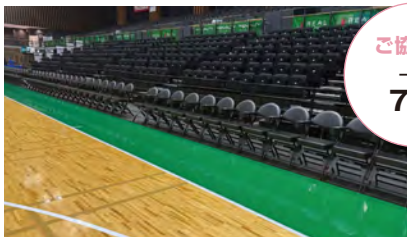
ご協賛金
一口
6万円

一口
1セット
として

内容 お家ラー博1セット+
究極ラーメン鉢(海老蔵・太夫)2個

42 横浜エクセレンス観戦チケット

横浜エクセレン
スのホームゲー
ムで熱くなれ!3
席分の豪華観戦
席です。



ご協賛金
一口
7万円

一口
3席分
として

内容 ダイナミックシート or エキサイティングシートのチケットを3席分

※2026-27SEASONの横浜エクセレンスホームゲームが対象となります。
※横浜武蔵館開催の試合のみご利用可能です。
※3口限定となります。

43 特別協賛金

30,000円以上協賛していただいた場合、開港祭当日協賛企業一覧看板・公式HP・報告書に
企業名を記載いたします。
※その他、ご協賛方法についてはお問い合わせください。

ご協賛金
一口
3万円

特別協賛 席



ステージイベントを最高の場所より、ゆったりご覧いただけます。
ぜひご家族や友人・社員の皆様でご観覧ください。

※天候状況等によりステージイベントが中止になる場合がございます。
尚、その際のご協賛金は返金できませんので予めご了承ください。

44 枡 席

ご協賛金
一口
33万円

一口
1枡
として

1枡(奥行1.8m×横3.6m)の特別協賛席を
ご用意いたします。(8人席)

45 いす席

ご協賛金
一口
4万円

一口
いす2席
として

いす2席の特別協賛席をご用意いたします。

※枡席・いす席共に、数に限りがございますので担当者の方までご相談ください。

公式SNSへのご登録をお願いいたします

本年度も引き続き、InstagramやFacebook、X (旧Twitter)、TikTok、YouTubeの公式SNSを通し、
横浜開港祭の告知だけではなく、開港祭親善大使やオリジナルマスコットキャラクターハマー君と
ヨーコちゃんによる企業や地域のPR活動など、様々な配信を行ってまいります。
是非とも各種フォロー、及びチャンネル登録をよろしくお願いいたします。

横浜開港祭
Instagram



横浜開港祭ハマー君
X (旧Twitter)



横浜開港祭
TikTok



横浜開港祭
Facebook



横浜開港祭
YouTubeチャンネル



企業PR事業協賛

※配布時期 キャンペーン期間中から開港祭当日まで
※希望の場合は、会社納品も可能です。

※配布場所 横浜開港祭現地・横浜主要エリア

企業PR協賛グッズ

※企業の記念品として・納品先・納品日は担当者に確認ください。
※個別配送の場合は別途送料がかかる場合がございます。

横浜協賛グッズ

※のし紙・配送方法・納品日は担当者に確認ください。 ※店舗・宿泊先の詳細は担当者に確認ください。
※個別配送の場合は別途送料がかかる場合がございます。

新規掲載協賛グッズ

※のし紙・配送方法・納品日は担当者に確認ください。 ※店舗・宿泊先の詳細は担当者に確認ください。
※個別配送の場合は別途送料がかかる場合がございます。 ※今回から新たに掲載した商品です。

※当カタログに掲載されていない商品でもお取り扱いいたしております。詳しくは担当者までお問い合わせください。商品に変更となる場合や追加されることがございます。予めご了承ください。